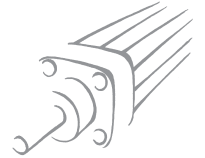


RUNDZYLINDER REIHE RNDC Ø 32 - 50 mm UND ZUBEHÖR



1

Die Rundzylinder sind in verschiedenen Versionen verfügbar:

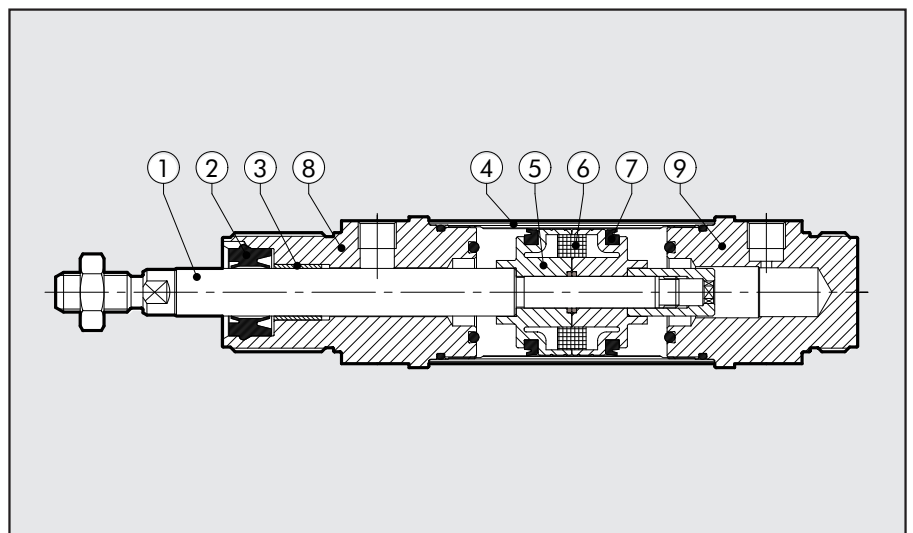
- Mit oder ohne Magnet
- Einfach- oder doppelwirkend - einfache oder durchgehende Kolbenstange
- Pneumatische Dämpfung auf Anfrage
- Dichtungen in NBR, Polyurethan oder FKM/FPM (für hohe Temperaturen)



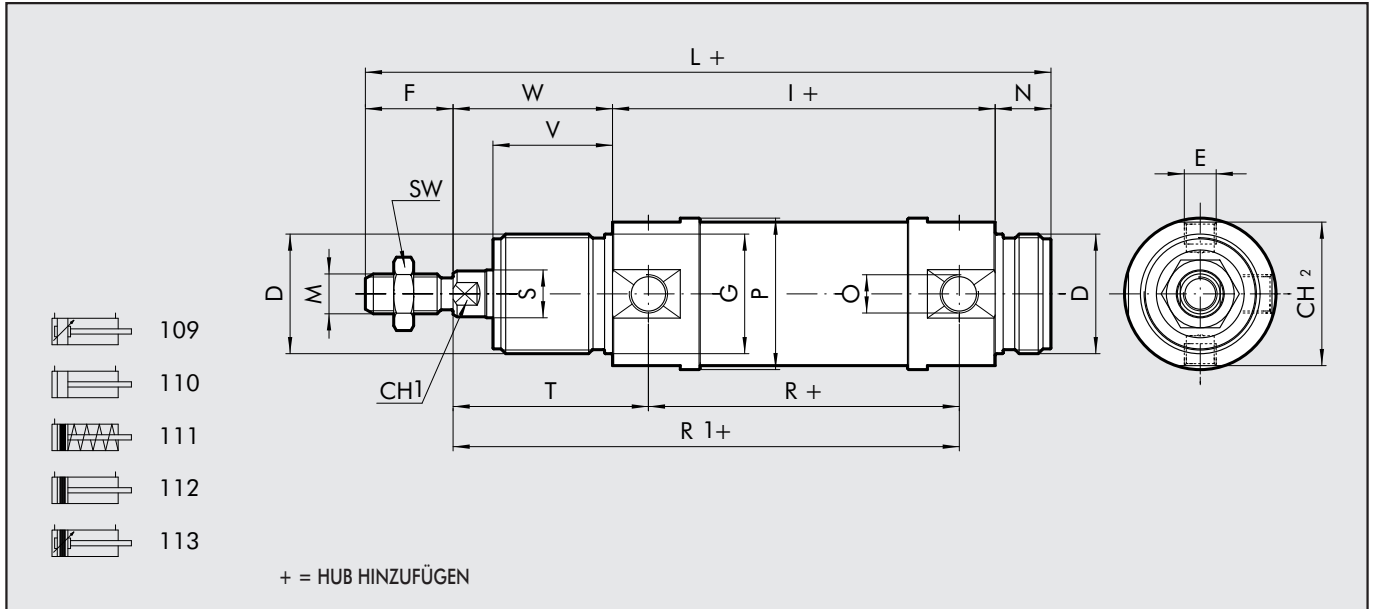
TECHNISCHE DATEN	Polyurethan	NBR	FKM/FPM	Tiefemperatur
Arbeitsdruck	max 10 bar (max 1 MPa - 145 psi)			
Temperaturbereich	-20°C.+80°C	-20°C.+80°C	-10°C.+150°C	-35°C.+80°C
	(ohne Magnet)	(ohne Magnet)	(ohne Magnet)	(ohne Magnet)
	-20°C.+70°C	-20°C.+70°C	-10°C.+70°C	-35°C.+70°C
	(mit Magnet)	(mit Magnet)	(mit Magnet)	(mit Magnet)
Medium	Gefilterte und geölte, bzw. ölfreie Luft, bei geölter Luft auf Kontinuität achten.			
Durchmesser	Ø 32; Ø 40; Ø 50			
Konstruktion	Verschraubte Köpfe			
Versionen	doppelwirkend, doppelwirkend mit einstellbarer Dämpfung, einfachwirkend, alle Ausführungen mit durchgehender Kolbenstange, Non-Stick-Slip*			
Magnet für Sensoren	Standard Versionen sind mit Magnet.			
Standardhübe †	Einfachwirkend: für Durchmesser Ø 32-50 Hübe von 0 - 250 mm Doppelwirkend: für Durchmesser Ø 32-50 Hübe von 25 - 500 mm			
Ansprechdruck	Ø32 - Ø40: 0.4 bar - Ø50: 0.3 bar			
Kraft bei 6 bar (Ausfahren/Einfahren)	ALLGEMEINE TECHNISCHE DATEN SEITE 1.1/05			
Gewicht	ALLGEMEINE TECHNISCHE DATEN SEITE 1.1/06			
	† Empfohlene maximale Hübe; höhere Werte können zu Betriebsstörungen führen			
	*) Für NON-STICK-SLIP - Zylinder ausschließlich mit ungeölter Druckluft. Diese Ausführung wird für Langsamlauf-Anwendungen empfohlen (Geschwindigkeit <0,2 m/s) .			

KOMPONENTEN

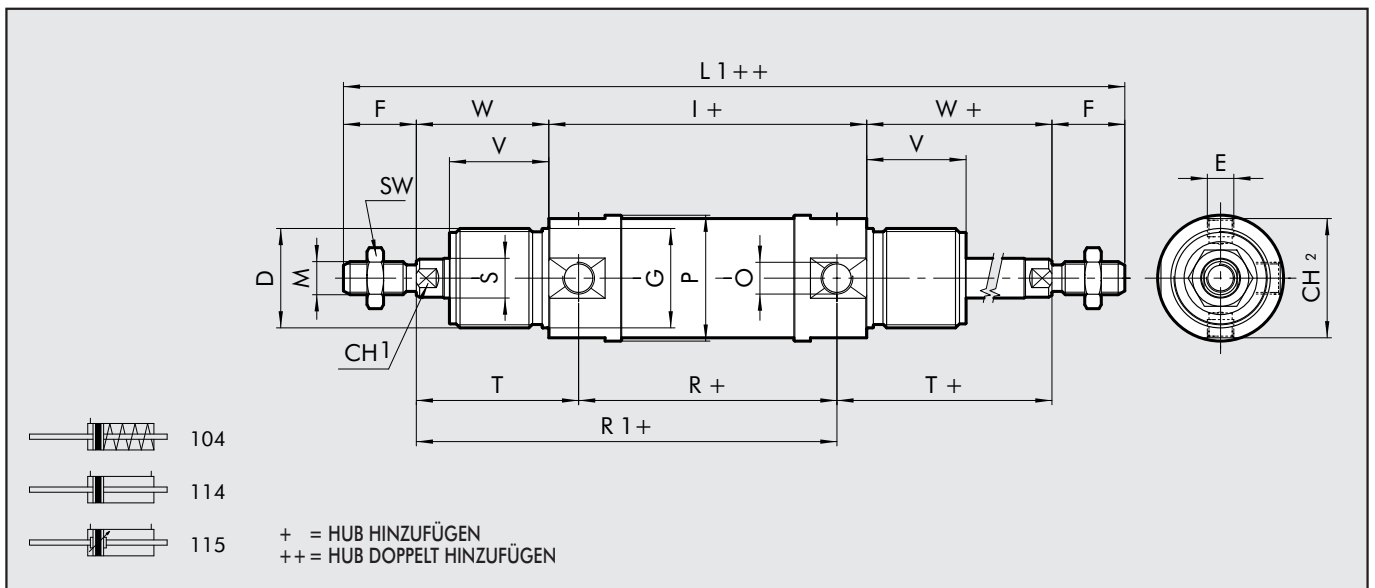
- ① KOLBENSTANGE: C45 Stahl hartverchromt oder Edelstahl
- ② KOLBENSTANGENDICHTUNG: Polyurethane, NBR oder FKM/FPM
- ③ FÜHRUNGSBUCHSE: Stahlband mit Bronze und PTFE
- ④ ROHR: gezogene Aluminiumlegierung eloxiert
- ⑤ KOLBEN: Technopolymer selbstschmierend mit integrierter Dämpfung
- ⑥ MAGNET: Plastroferrit
- ⑦ KOLBENDICHTUNG: Polyurethane, NBR oder FKM/FPM.
- ⑧ ⑨ KOPF: Aluminiumlegierung eloxiert.



ABMESSUNGEN DER STANDARDAUSFÜHRUNG



ABMESSUNGEN DER AUSFÜHRUNG MIT DURCHGEHENDER KOLBENSTANGE



ABMESSUNGEN FÜR DOPELTW. - STANDARD UND -DURCHGEHENDE KOLBENSTANGE

Ø	D	E	F	Ø G	CH1	I	L	M	N	O	Ø P	R	Ø S	SW	T	CH2	V	W	L1
32	M30x1.5	M8x1	22	30	10	96	172	M10x1.25	14	G1/8	38	78	12	17	49	36	30	40	220
40	M38x1.5	M10x1	24	38	13	113	198	M12x1.25	16	G1/4	46	89	16	19	57	43	35	45	251
50	M45x1.5	M12x1.5	32	45	17	120	220	M16x1.5	18	G1/4	57	96	20	24	62	54	38	50	284

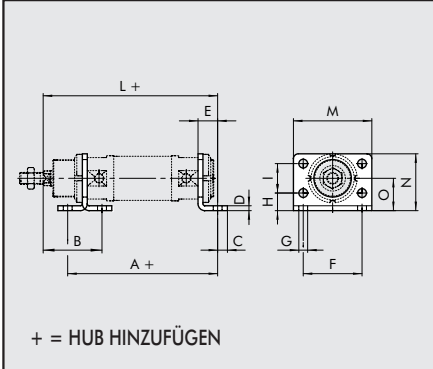
ABMESSUNGEN FÜR EINFACHW. - STANDARD UND DURCHGEHENDE KOLBENSTANGE

Minimal	Hub	Maximal	I			L			R1			L1		
			Ø 32	Ø 40	Ø 50	Ø 32	Ø 40	Ø 50	Ø 32	Ø 40	Ø 50	Ø 32	Ø 40	Ø 50
0	< C ≤	50	96	113	120	172	198	220	127	146	158	220	251	284
50	< C ≤	100	125	145.5	155.5	201	230.5	255.5	156	178.5	193.5	249	283.5	319.5
100	< C ≤	150	154	178	191	230	263	291	185	211	229	278	316	355
150	< C ≤	200	183	210.5	226.5	259	295.5	326.5	214	243.5	264.5	307	348.5	390.5
200	< C ≤	250	212	243	262	288	328	362	243	276	300	336	381	426

Für weitere Maße vorstehende Tabelle anwenden, Ausnahme T und R, sind beinhaltet in R1.

FUSSBEFESTIGUNG TYP AC

Bestellnummer Ø A B C D E F G H I L M N O Gewicht [g]

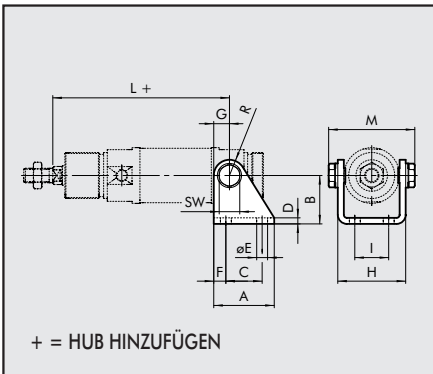


W0950320002	32	124	50	7	4	14	52	7	14	28	150	66	49	28	104
W0950400002	40	153	60	10	5	20	60	9	18	30	178	80	58	33	190
W0950500002	50	160	64	10	6	20	70	9	20	40	190	90	70	40	296

Verpackungseinheit: 1 Stück

GEGENLAGER TYP BC

Bestellnummer Ø A B C D E F G H I L M R SW Gewicht [g]

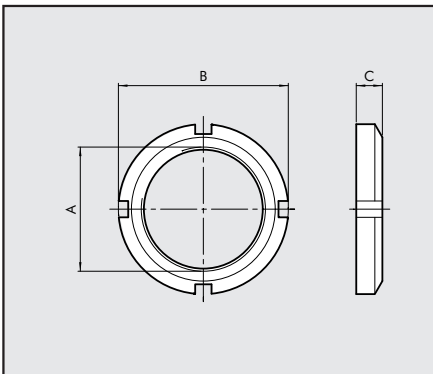


W0950320005	32	40	35	24	4	7	8	12	46.1	20	127	60	12	13	152
W0950400005	40	50	40	30	5	9	10	13	56.1	28	146	72.5	13	17	262
W0950500005	50	54	45	34	6	9	10	14	69.1	36	158	89	14	19	401

Verpackungseinheit: 1 Stück; mit 2 Schraubenbolzen

MUTTER FÜR KOPF TYP G

Bestellnummer Ø A B C Gewicht [g]

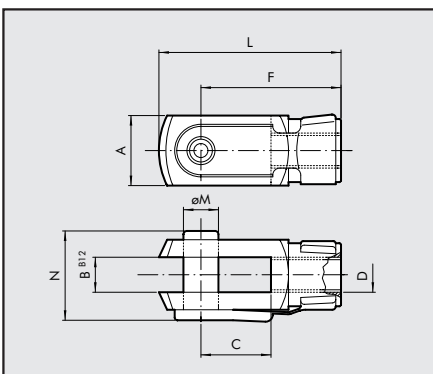


W0950320010	32	M30x1.5	45	7	46
W0950400010	40	M38x1.5	50	8	56
W0950500010	50	M45x1.5	58	9	126

Verpackungseinheit: 1 Stück

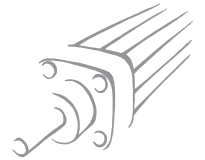
GABELKOPF TYP GK-M

Bestellnummer Ø Ø M C B A L F D N Gewicht [g]



W0950322020	32	10	20	10	20	52	40	M10x1,25	26	92
W0950402020	40	12	24	12	24	62	48	M12x1,25	32	148
W0950502020	50	16	32	16	32	83	64	M16x1,5	40	340

Verpackungseinheit: 1 Stück

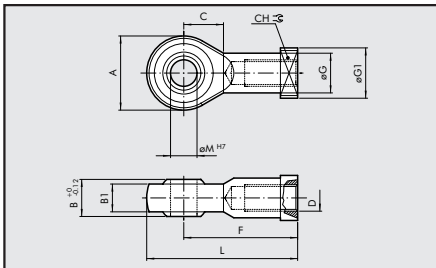


GELENKAUGE TYP GA-M

Bestellnummer	Ø	Ø M	C	B1	B	A	L	F	D	Ø G	CH	Gewicht [g]
---------------	---	-----	---	----	---	---	---	---	---	-----	----	-------------

W0950322025	32	10	15	10,5	14	28	57	43	M10x1,25	15	17	78
W0950402025	40	12	17	12	16	32	66	50	M12x1,25	17,5	19	116
W0950502025	50	16	22	15	21	42	85	64	M16x1,5	22	22	226

Verpackungseinheit: 1 Stück

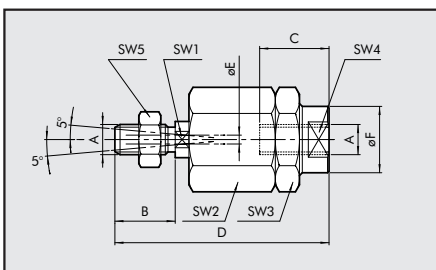


AUSGLEICHKUPPLUNG TYP GA-K

Bestellnummer	Ø	A	B	C	D	Ø E	Ø F	SW1	SW2	SW3	SW4	SW5	Gewicht [g]
---------------	---	---	---	---	---	-----	-----	-----	-----	-----	-----	-----	-------------

W0950322030	32	M10x1,25	20	20	71	4	22	12	30	30	19	17	216
W0950402030	40	M12x1,25	24	20	75	4	22	12	30	30	19	19	220
W0950502030	50	M16x1,5	32	32	103	4	32	20	41	41	30	24	620

Verpackungseinheit: 1 Stück

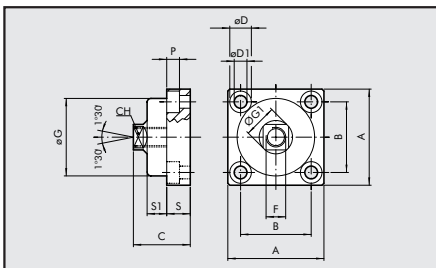


AUSGLEICHKOPF - TYP GA

Bestellnummer	Ø	A	B	C	CH	Ø D	Ø D1	F	Ø G	Ø G1	P	S	S1	Gewicht [g]
---------------	---	---	---	---	----	-----	------	---	-----	------	---	---	----	-------------

W0950326021	32	49	36	30	13	11	6.5	M10x1.25	39.5	17	6.5	12	10	172
W0950406021	40	59	42	36	15	14	8.5	M12x.125	44	19	8.5	15	13.5	286
W0950506021	50	79	58	44	22	17	10.5	M16x1.5	59	26	10.5	20	15	628

Hinweis: einzeln verpackt



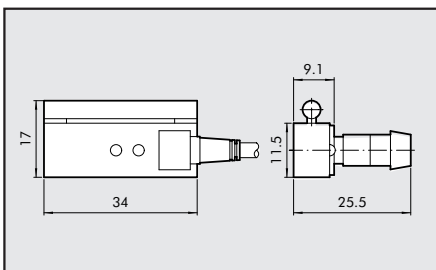
ZUBEHÖR: MAGNETSENSOREN

SENSOREN TYP DSM

Bestellnummer	Typ
---------------	-----

W0950000201	REED-SENSOR DSM2-C525 HS
W0950000222	HALL-PNP-SENSOR DSM3-N225
W0950000232	HALL-NPN-SENSOR DSM3-M225

Weitere Informationen über diese Sensoren finden Sie auf Seite 1.1/12



SENSORHALTER TYP DXF

Bestellnummer	Typ	Durchmesser Ø	A	B
---------------	-----	---------------	---	---

W0950000132	SHELLE DXF 36- 32	32	36	29.5	10
W0950000140	SHELLE DXF 45- 40	40	45	34.5	10
W0950000150	SHELLE DXF 52- 50	50	55	38.5	10

